

Mit dem Projekt „Weite Welt im Wald“ soll die Vielfalt der Kulturen und Menschen, die im Bregenzerwald beheimatet sind, sichtbar gemacht und miteinander ins Gespräch gebracht werden. Dabei soll es keinen Unterschied geben, ob man schon immer im Bregenzerwald wohnt oder erst seit kurzem.

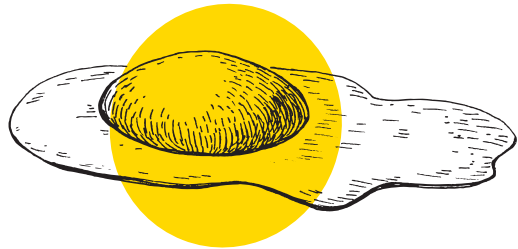
Die Unterschiede sollen nicht im Vordergrund stehen, sondern die Vielfalt als Chance und als bereicherndes Element jeder Gesellschaft betrachtet werden. Sprache ist dabei ein wichtiger Türöffner, aber auch Musik, Kultur und Kulinarik sind schon seit jeher menschliche Fähigkeiten, Brücken zueinander zu bauen und gemeinsam Heimat zu gestalten.

Die „Weite Welt im Wald“ möchte alle dazu anregen, dass Menschen aus verschiedenen Nationen, Kulturen und mit Sprachunterschieden willkommen sind, friedlich zusammenleben, miteinander leben, lernen und arbeiten, Verständnis entwickeln und Freundschaften entstehen lassen.

weite
welt im
wald

Der Bregenzerwald befindet sich mit seinen über 31.000 Bewohnerinnen und Bewohnern aus 81 Nationen inmitten der „Weiten Welt“. Kultur, Kulinarik und natürlich auch die Sprache lassen Rückschlüsse darauf zu, woher ein Mensch kommt, aber wer „WIR“ sind, ergibt sich aus der Einzigartigkeit jedes Menschen und im gemeinsamen Leben mit den anderen.





ARTIG
Braun oder Weiß

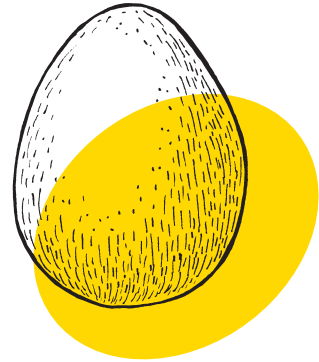
Man nehme 2 Eier,
ein weißes und ein
braunes und schlage
sie auf. Schmecken
sie anders? Sehen sie
anders aus?



zig
Variationen



Sie sind gleich!
Entscheidend sind
die Vielfalt und die
Fülle an Möglich-
keiten, sich zu
entwickeln.



EINZIGARTIGE
Vielfalt